

ピア21

2024
1

睦月

No.206



第2回高校生によるあだち未来スケッチ発表会「パンダはどのようにして笹や竹を食べるのか」
潤徳女子高等学校

11月19日(日)生涯学習センター講堂で
第2回高校生によるあだち未来スケッチ発表会が
開催されました。

校外で体験したこと、興味を持ったこと
社会的課題などを発表しました。

INDEX

- 第2回高校生によるあだち未来スケッチ発表会開催報告…2
- 12月26日受付開始講座…4
- 当日受付サロン…6
- イベント情報「日本のお正月を楽しもう」…7
- 学びピア21 Information…8
- 近隣施設情報 千住地区住区センター…10
- ギャラクシティ NEWS…11

第2回
高校生によるあだち未来スケッチ発表会 報告
 2023年11月19日(日) 生涯学習センター 講堂

高校生によるあだち未来スケッチでは、足立区内の高校で学ぶ高校生が探求の学習や校外での活動・体験等を通して、自分自身や地域の未来を見据え発表しました。

参加した高校生は皆、他校の発表に刺激をもらいました。



発表会の様子

第1部 特別講演会 (株)モーンガー代表取締役 田中寿典氏

家庭で使いきれず廃棄するコスメからペイントへ、化粧品メーカーから排出される廃棄化粧品を多用途色材へ、文具・印刷用インキ・建材へ。廃棄化粧品があらゆる色味に変わる「SminkArt」事業について、様々な事例を通して紹介がありました。「楽しんだ結果、自然な形でSDGsなどの社会貢献へとつながる取り組みでありたい」と、講師が大切にしている「感性」について「よりよい社会の起源であり、誰かの影響力となる」と、高校生へ思いを込めたメッセージが送られました。



田中 寿典 氏



廃棄化粧品から作った色材

第2部 足立区内6校の高校生による発表

今回初参加の高校もあり、さらに多様な観点からの発表になりました。高校生の幅広い視点、わかりやすく訴求力のあるパワーポイント、堂々としたプレゼンに会場全員が温かく感動の拍手を送りました。参加した高校生からは「他校の人の研究発表から学べるが多かった」「1年生が多くて驚いた。」「他の学校の発表を見て、次の自分の目標が見つかった。」「自分にはない考え方や着目点など、知らないことに気づけた。」といった声が寄せられました。



発表した高校生集合



都立足立新田高等学校
「地域と子ども食堂のつながり」



都立足立西高等学校
「なぜ北千住は住みたいまちランキング上位なのか」



都立足立西高等学校
「どうして足立区は子育て支援が手厚いのか」



都立小台橋高等学校
「夏の本物体験の報告発表 工芸ゼミ」



都立小台橋高等学校
「夏の本物体験の報告発表 数学ゼミ」



都立小台橋高等学校
「夏の本物体験の報告発表 商業ゼミ」



足立学園高等学校
「言葉の伝えるとは」



足立学園高等学校
「地域の政治の重要性と投票率」



足立学園高等学校
「もう二度とできないタンザニアでの体験」



都立淵江高等学校
「未来を拓く高ボランティアサポートチームの活動」



潤徳女子高等学校
「暗記に役立つ色はあるか」
「パンダはどうして笹や竹を食べるのか」(表紙)



司会:東京未来大学4年と
文教大学4年の学生

足立区生涯学習センター
講座・イベント

12月26日(火) 受付開始講座

一般・シニア向け
子ども・親子向け

- ◆受付時間：午前9時～午後8時
※インターネットのみ
初日午後1時から受付開始。
- ◆講座に関して詳細はチラシ、HPをご覧になるか、当センターにお問い合わせください。
- ◆感染症などのため中止・延期となる場合がございます。

介護予防はつらつ教室

今年度B、D講座が初めての方12/15より受付



D 講座は口腔衛生と運動。
B 講座は90分間の運動です。

【日時】D:1/11(木)、B:1/25(木)
午後1時30分～3時

【講師】倉持 優子 氏
健康づくり支援チーム「快体心咲」
古賀 登志子 氏
東京都歯科衛生士会 歯科衛生士
【対象】足立区在住の65歳以上で要介護
・要支援の認定を受けていない方
【定員】各25人【料金】無料【場所】講堂

シニアによるシニアのための タブレット教室 (4日制)



タブレットの基礎知識を身につけ、快適
に使いこなせるようになります。

【日時】2/1～22 毎週木曜日
午後1時～4時

【講師】アクティブSITA派遣講師
【対象】おおむね60歳以上の方
【定員】10人
【料金】8,200円
【場所】研修室3または4

座学とツアーで学ぶ 韓国語と伝統文化 (3日制)



韓国語と文化を学んだあと、韓国文化院
に出かけ韓国文化に触れましょう!

【日時】2/23(祝・金)、3/1(金)・8(金)
午後2時～3時30分

【講師】金 賢珠 氏
CSK韓国語学院
【定員】対面15人、オンライン5人
【料金】1,840円 ※交通費実費
【場所】研修室2(対面)
3/8は対面で韓国文化院(変更の場合あり)：
新宿区四谷4-4-10

学びピアコンサート フルートと弦楽の響宴



フルートと弦楽の演奏でクラシックからポ
ップス、童謡などお楽しみいただきます。

【日時】2/24(土)
午後2時～3時30分

【出演】新原 輝美 氏(フルート・鳥笛)、
神代 恭子 氏(バイオリン)、
井上 八世以 氏(ピアノ)、
吉濱 綾伽 氏(チェロ)
【定員】190人 【料金】1,000円
【場所】講堂
※招待券の方はお申し込み時にお知らせください

1月26日募集開始 都内歴史さんぽ 早春の両国を巡る



両国駅から回向院、旧両国橋・広小路跡など歴史
を感じるポイントを巡る90分のまち歩きです。

【日時】2/28(水)
午前10時10分～正午

【講師】墨田区観光協会 ガイド
【定員】15人
【料金】1,200円 ※交通費実費
【集合場所】両国駅西口、両国江戸NOREN
正面入口に10時
墨田区横綱1-3-20

東京女子医科大学附属足立医療センター連携 がんシリーズ講座① 「がんと心のケア・人生会議って何?」



「がん」に関する情報や知識について様々
な視点から紹介していただきます。

【日時】2/3(土)
午前11時～午後0時10分

【講師】水谷 健太 氏(臨床心理師)、
富 永 春子 氏(緩和ケア認定看護師)
東京女子医科大学付属足立医療センター
【定員】対面40人、オンライン10人
【料金】無料
【場所】研修室1(対面)

健康は足から シューフィッターが教える靴選び



合わない靴を履き続けていると起こる体の不
調と自分の足に合う靴の選び方を教えます。

【日時】2/3(土)
午後1時30分～3時

【講師】木村 克敏 氏
(一社)足と靴と健康協議会 事務局長
【定員】50人
【料金】600円
【場所】研修室1

放送大学連携講座 生命は地球を出て行けるか



地球の生命が地球外で繁栄できるのか。こ
れまでの研究結果をひもとく答えを探る。

【日時】2/4(日)
午後2時～3時30分

【講師】最上 善広 氏
放送大学特任教授
放送大学東京足立学習センター所長
【定員】60人
【料金】500円
【場所】研修室1

プログラミングってなあに? はじめてのプログラミング



基礎を学んだ後、micro:bitを用いた簡単
なプログラミングを体験。

【日時】2/24(土)
午前10時30分～正午

【講師】センター職員
【対象】小・中学生
【定員】10人 【料金】無料
【場所】コンピュータ研修室

めざせプログラマー! ステップアップ教室



ゲームや暮らしの中で役立っているもの
をプログラミングで作ります。

【日時】2/24(土)
午後2時～3時30分

【講師】センター職員
【対象】小・中学生
【定員】10人 【料金】無料
【場所】コンピュータ研修室



はじめてのZoom体験会



オンライン講座受講のためのZoomの
使い方を体験しましょう。

【日時】2/5(月)
午後2時～3時

【講師】センター職員
【対象】パソコンの基本操作ができる方
【定員】6人 【料金】無料
【場所】コンピュータ研修室
【持ち物】マイク付きイヤホン

東京未来大学公開講座 遊びながら学ぶ、 わらべ歌の世界



わらべ歌の日本語の音声に合ったメロディ
の心地よさ、簡単なルールなどを学びます。

【日時】2/9(金) 午後3時30分～5時

【講師】高地 誠子 氏
東京未来大学子ども心理学部 准教授
【対象】小学生以上(小学生は保護者同伴)
【定員】16人
【料金】1,000円(小学生無料・中学生500円)
※交通費自己負担
【場所】東京未来大学 講義棟B棟322教室
千住曙町34-12

東京未来大学公開講座 残したい記憶を絵日記の ように描く 記憶画講座(2日制)



絵日記を描くように昔の記憶をたどって
楽しくお絵描きをしてみませんか。

【日時】2/22(木)、3/14(木)
午後1時30分～4時30分

【講師】高橋 文子 氏
東京未来大学子ども心理学部 准教授
【定員】20人
【料金】1,200円 ※交通費自己負担
【場所】東京未来大学講義棟B棟1階 階画工作室
千住曙町34-12



学び直し支援事業
「あだち100年大学」
対象講座



▲学び直しカード

あだち100年大学は、大学や専門機関の
講師による高度で専門的な講座です。人生
100年時代に区民の多くの方に生涯学習に
よる学び直し、学びはじめを支援する事業
で、学びを通じてより豊かで生きがいのある
人生を形成していただくことを目的に
実施しています。

対象講座を受講されると「学び直しカー
ド」にスタンプを押印します。5個スタンプが
たまる毎に生涯学習センターの講座で使え
る500円券をプレゼント。10回以上受講され
ると賞状と記念品を贈呈します。カードをま
だお持ちでない方は、対象講座受講時にお
申し出ください。

- online オンラインのみの講座
- +online 対面+オンラインの講座

お申込み方法

窓口
高割・障割は証明できる物
をお持ちください。

電話 03-5813-3730
FAX 03-3870-8407

講座予約システム
「近所deまなびナビ」で検索。
高割・障割のお申込みはできません。

当日受付

- ◆当日直接会場にお越しください。
- ◆感染症などのため中止・延期となる場合がございます。

千住おもちゃの病院

【日時】1/6(土)
午前10時～午後3時 随時
最終受付:午後2時30分
【定員】なし 【料金】無料(一部実費)
【場所】研修室4

おしゃべり処

【日時】1/8(祝・月)
午前10時～11時30分
【定員】10人程度
【料金】無料
【場所】研修室5

大人のそろばんサロン

【日時】1/8(祝・月)・22(月)
午前10時～11時30分
【定員】各35人
【料金】各400円
【場所】研修室1

おはよう教室 健康太極拳

【日時】1/9(火)・16(火)・23(火)
午前10時～11時
【定員】各40人
【料金】各560円(高割・障割あり)
【場所】講堂

歌声サロン 童謡唱歌を歌おう

【日時】1/13(土)
午後2時～4時
【定員】90人
【料金】550円
【場所】講堂

小中学生のびのび広場

【日時】1/14(日)・21(日)・28(日)
午後1時～4時
【対象】小・中学生 【定員】各15人程度
【料金】無料
【場所】研修室5

PC相談会

【日時】1/17(水)
午後0時30分～2時30分
【定員】10人
【料金】無料
【場所】コンピュータ研修室

楽しくつくる! プログラミングひろば

【日時】1/17(水)
午後3時～4時30分
【対象】小・中学生 【定員】10人程度
【料金】無料
【場所】コンピュータ研修室

人権を考える映画 無料上映会「シェアしてみたらかったこと」

【日時】1/24(水)
①午前10時～ ②午後4時～ ③午後7時～
【対象】どなたでも(午後7時は16歳以上)
【定員】各15人程度 【料金】無料
【場所】研修室5



お知らせ

生涯学習センターの講座から生まれたサークルの紹介冊子ができました!

生涯学習センターの講座から語学をはじめヨガ、書道など様々なサークルが生まれて活動をしています。
その活動をより多くの方に知っていただくとともに、皆様の楽しみづくりや、やりがいづくりにご活用ください。
※学びピア21 1階ロビー、生涯学習センター4階、5階に設置しています。



イベント情報

学びピア21お正月イベント 日本のお正月を楽しもう

毎年恒例、学びピア21お正月イベント。
獅子舞やお琴演奏、お相撲、相撲甚句、書き初めなど楽しく懐かしいイベントが盛りだくさん。
皆さんお誘いあわせのうえ、ご来館ください。
※写真の一部は昨年のお正月イベントの様子です。
出演者や内容が変わる場合もあります。



獅子舞

【日時】1/7(日) 午後1時～4時

【会場】足立区生涯学習センター 4階 講堂

【対象】どなたでも

【定員】なし(当日受付)

【料金】無料



書き初め



お碓子体験



相撲甚句



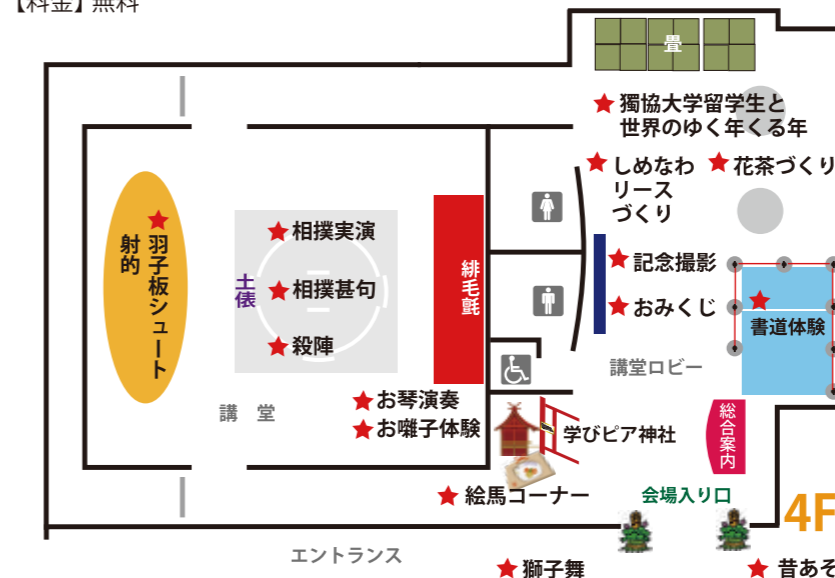
絵馬コーナー



お相撲体験



殺陣



お知らせ

0～3歳のあそび場 -親子ふれあい居場所サロン-



週末の土曜日、子どもの遊び場を OPEN !
いろいろなおもちゃや絵本、手あそび、工作など、子どもたちの遊びを見守りながら親同士、保育ボランティアとの交流もできます。



【日時】1/13(土)・27(土) 午前10時～正午

【運営】保育ボランティア、職員

【対象】3歳までの子どもと保護者

【定員】10組程度

【料金】無料

【場所】保育室

あだち区民大学塾

フリーアナ松坂貴久子のアンチエイジング朗読 (3日制) 事前
応募

人生100年時代…健康で若々しく過ごすためにあなたは何を実践していますか？いつでもどこでも手軽にできる健康法は声を出すこと。発声に気を配りながら音読することは、脳トレにもなり健康維持に繋がります。更に姿勢や表情に気を配りながら文章を立体的に表現していく朗読は、聞き手に思いを届ける工夫が何よりのアンチエイジングに繋がるのです。さあ！アナウンサー＆朗読家の講師と共に楽しく始めてみませんか？！



講師：松坂 貴久子 氏

【日時】 2/7(水)・14(水)・21(水) 午後2時～4時
【講師】 松坂 喜久子 氏
 フリーアナウンサー・朗読家
 元静岡第一テレビアナウンサー
【定員】 30人(抽選)
【料金】 2,000円(講座初日払い)
【場所】 研修室4
【応募締切】 1/24(水)

NPO法人「楽学の会」20周年記念特別講演会「北野 大 環境問題を語る」 事前
応募

現在の環境問題は、かつての公害に代表された「産業型環境問題」から「都市型・生活型環境問題」に変化しています。この解決には私たちのライフスタイル、価値観の見直しが必要です。皆さんと一緒に考えて行きましょう。

【日時】 2/12(祝・月) 午後2時～3時30分
【講師】 北野 大(まさる) 氏
 (学) 秋草学園 理事長兼 短期大学 学長、
 淑徳大学 名誉教授 (教育・環境問題)
【定員】 90人(抽選)
【料金】 無料
【場所】 研修室1
【応募締切】 1/29(月)



講師：北野 大氏



講座の申し込み方法

往復ハガキまたはEメールに住所・氏名(フリガナ)・電話番号・講座名を明記の上、下記へお送りください。連名可。

〈往復ハガキ〉
 〒120-0034 足立区千住5-13-5
 生涯学習センター内
 あだち区民大学塾事務局

〈Eメール〉
 info@gakugaku.main.jp

〈お問い合わせ〉
 電話・FAX:03-5813-3759
 (平日午後1時～4時)

※講座に関する詳細はチラシ・生涯学習センターのHPでご確認ください。



あだち区民大学塾事務局
 電話・FAX：03-5813-3759

足立区荒川ビジターセンター

川あるきの日 当日
受付

荒川の河川敷をのんびり歩きながら、自然観察をします。(小雨決行、荒天中止)

【日時】 1/7(日) 午前10時～11時30分
【場所】 荒川河川敷、わんど広場
【参加方法】 当日午前9時から荒川ビジターセンターで参加証配付

【日時】 1/21(日) 午前10時～正午
【場所】 扇大橋～江北橋右岸(上流を背にして右側)
【参加方法】 当日午前9時50分から扇大橋下右岸で受付

両日とも
【対象】 どなたでも(就学前の子どもは保護者の参加が必要)
【定員】 20人(先着)
【参加費】 無料



学びピアの縁側「あらかわで凧あげ」 事前
応募

河川敷で、和紙と竹ひごでできた昔ながらの凧をあげよう！雨天時は室内でミニ凧を作ります。

【日時】 1/20(土) ①午後1時 ②午後2時10分 (各回約50分)

【場所】 「学びピア21」4階 講堂、虹の広場
【対象】 どなたでも(就学前の子どもは保護者の参加が必要)

【定員】 各回10人(抽選)
【参加費】 無料
【参加方法】 右記参照



事前応募の申し込み方法

往復ハガキに、①イベント名「あらかわで凧あげ」、参加者全員分の②住所、③氏名(ふりがな)、④年齢、⑤電話番号、⑥希望時間(第二希望まで)を書いて申し込み(往復ハガキは返信面も記入)。1組につき5人まで。1通のみ有効。応募者多数の場合、抽選になります。

応募締め切り：1/5(金) 必着

お申込み・お問い合わせ 足立区荒川ビジターセンター

足立区千住5-13-5「学びピア21」4階
 電話：03-5813-3753
 FAX：03-3870-8544
 E-mail:ara-vc@ces-net.jp
<https://ces-net.jp/ara-vc/>
 (開館時間 午前9時～午後5時)
 1月の休館日：1/15(月)
 年末年始の休館：12/29(金)～1/3(水)

足立区立中央図書館

おはなし会 当日
受付

【日時】 1/5～26 毎週金曜日
 午前10時20分～(2～3歳)
 午前11時10分～(0～1歳)
 午後3時～(3歳～)

※1/19は新春おはなし会です。

小学生おはなし会 当日
受付

【日時】 1/10～24 毎週水曜日
 午後3時30分～

※1/10は新春おはなし会です。

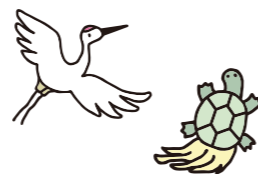
映画会 当日
受付

【日時】 1/7～28 毎週日曜日
 午後2時～2時30分

【内容】
 1/7 おむすびころりん/夢を買った男/ねずみ経
 1/14 天の岩戸/お福と鬼/亀になった男
 1/21 さよなら火星人/スナフキンの反乱/世界でいちばん最後の竜
 1/28 山梨とり/軒家の婆さん/ムカデの医者むかえ

特集棚

施策連携特集：「ミュージカル・演劇」
 一般 特集：「鶴は千年亀は万年」
 ティーンズ特集：「犬と猫」
 児童 特集：「ふしぎ」



足立区立中央図書館 電話：03-5813-3740
 開館時間：午前9時～午後8時 ※1月4日(木)は午後5時閉館となります。
 1月の休館日：1/1(月)～3(水)、15(月)、31(水)

学びピア21の施設大集合！ 学びピアの縁側 1/20(土) 午前10時～午後4時 学びピア21 4階 講堂

「学びピアの縁側」は「学びピア21」の各施設がプログラムを持ちよって開催するイベントです。

中央図書館

おはなしの国「星空キーホルダーを作ろう！」 事前
応募

冬の星座で「星座キーホルダー」を作ろう！星と星をつなげると何が出てくる？おはなしやクイズで星座を見つけよう！

【時間】 午後1時～、午後2時30分～ (2回実施、各回約1時間)

【対象】 小学生以上の子どもと保護者
【定員】 各5組(10～15人程度)
【料金】 無料
【申込】 生涯学習センター 電話03-5813-3730



※荒川ビジターセンターのお申し込みは上記ビジターセンター欄をご覧ください。

放送大学

筆跡診断 当日
受付

筆跡から「性格、行動傾向」を診断。
【時間】 午後1時～3時の間(1人約10分)
【料金】 無料 【主催】筆跡研究会

ウォーキングゲーム 当日
受付

ミッションをクリアしてゴールを目指そう！ゲーム感覚で楽しくからだを動かそう！
【時間】 午後2時～、午後2時30分～ 午後3時～、午後3時30分～
【定員】 各6人 【料金】 無料
【主催】 放送大学公認サークル「かかとの会」

あだち再生館

草花のこすり出しで描くメッセージカード 当日
受付

【時間】 午後1時～2時、午後2時30分～3時30分
【対象】 3歳以上の子どもと保護者
【定員】 各5組 【料金】 無料

生涯学習センター

ノルディックウォーキング 当日
受付

【時間】 午前10時～正午 (4階窓口で開始30分前から受付開始)
【定員】 30人(先着順)
【料金】 100円(一般)、50円(小・中学生) ポール貸し出し300円

モルック体験 当日
受付

【時間】 午後1時～3時 (開始5分前から受付開始)
【定員】 10組(先着順)
【料金】 無料

タブレット体験会 当日
受付

【時間】 午後1時～、午後3時～
【定員】 各4人
【料金】 250円

■学びピア21年末年始休館のご案内

12/27(水) 通常通り開館 12/28(木) 開館：午前9時～午後6時、窓口受付：午後5時まで 12/29(金)～R6.1/3(水) 休館 R6.1/4(木) 開館：午前9時～午後6時、窓口受付：午後5時まで R6.1/5(金) 通常通り開館

■ 近隣施設情報

千住あずま住区センター 千住東二丁目21-18 TEL.03-3882-1218 休館日：1/1・2・3・7・8・14・21・28

- ◆ 児童館
- 乳幼児活動【各申込】1/4（木）より児童館にて受付
「ベビーダンス」（事前申込制）
【日時】1/11（木）午前10時30分～午前11時30分
【対象】乳幼児と保護者【定員】15組
 - 「赤ちゃんの会」（事前申込制）
【日時】1/17（水）午前10時30分～午前11時30分
【対象】乳幼児と保護者【定員】15組
 - 「新春お楽しみ会 パネルルンのパネルシアター」
【日時】1/17（水）午後2時30分
【対象】小学生、乳幼児と保護者
※詳しくは千住あずま児童館へお問い合わせください

- ◆ 悠々館
- 「貯筋運動」
【日時】1/11（木）午後1時30分
 - 「住区de団らんA・B」
【日時】A1/13（土）・B1/27（土）各午後1時30分
 - 「簡単ストレッチ」
【日時】1/15（月）午後1時30分
 - 「笑いヨガ」
【日時】1/18（木）午後1時30分
 - 「あずま寄席」
【日時】1/19（金）午後1時30分
※詳しくは千住あずま悠々館へお問い合わせください



千住河原町住区センター 千住河原町5-12 TEL.03-3870-7229 (児童館) TEL.03-3870-7228 (悠々館) 休館日：1/1・2・3・7・8・14・21・22・28

- ◆ 児童館
- 「赤ちゃんの会『ふれあいあそび』」（事前申込制）
【日時】1/16（火）午前10時30分～11時30分
【対象】0歳児と保護者【定員】10組
【申込開始】1/10（水）午前10時
 - 「さくらんぼ『チェリーイングリッシュ』」（事前申込制）
【日時】1/26（金）午前10時30分～11時30分
【対象】1～3歳児と保護者【定員】10組
【申込開始】1/10（水）午前10時
 - 「いちご『節分工作』」
【日時】1/29（月）～1/31（水）午前10時～11時30分
【対象】乳幼児と保護者 ※材料がなくなり次第終了
※詳しくは千住河原町児童館へお問い合わせください

- ◆ 悠々館
- 「童謡を楽しむ会～春川ひろしと仲間たち～」
【日時】1/13（土）・27（土）各午後1時～2時30分
【定員】各40人
 - 「初心者健康踊り」（事前申込制）
【日時】1/24（水）午後1時30分～3時【定員】20人
【申込開始】1/9（火）
※東京音頭や炭坑節など輪になって踊ります
※詳しくは千住河原町悠々館へお問い合わせください



千住本町住区センター 千住五丁目6-2 TEL.03-3870-6221 休館日：1/1・2・3・7・8・14・21・22・28

- ◆ 児童館
- 幼児教室【申込開始】各1/4（木）午前10時
「ベビーマッサージ」（事前申込制）
【日時】1/9（火）午前10時30分
【対象】0～1歳児と保護者【定員】10組
 - 「ヨガバレエ」（事前申込制）
【日時】1/16（火）午前10時30分
【対象】0～1歳児と保護者【定員】10組
 - 「リトミック」（事前申込制）
【日時】1/23（火）①午前10時30分②午前11時15分
【対象】①0～1歳児と保護者②1歳～未就学児と保護者
【定員】各10組
※詳しくは千住本町児童館へお問い合わせください

- ◆ 悠々館
- 「折り紙教室」
【日時】1/15（月）・29（月）各午後1時30分～3時
【定員】各20人 ※節分「鬼とお福」を作ります
※2日とも同じ内容です
 - 「簡単な折り紙の日」
【日時】1/27（土）午後1時30分～3時
【定員】20人 ※「白鳥と花のコースター」を作ります
 - 「お楽しみイベント」
【日時】1/31（水）午後1時30分開演（午後1時開場）
【定員】80人
※歌謡舞踏ショー：響ファミリー 司会・漫談：風呂わく三 他
※詳しくは千住本町悠々館へお問い合わせください

千住柳町住区センター 千住柳町12-5 TEL.03-3870-3490 休館日：1/1・2・3・7・8・14・15・21・28

- ◆ 児童館
- 「羽子板を作ってあそぼう！」
【日時】1/4（木）～1/13（土）午後1時30分～4時30分
【対象】小学生以上
 - 子育てサロン
「赤ちゃんの会」
【日時】1/23（火）午前10時30分～11時30分
【対象】0歳児と保護者
 - 「こぐまちゃんの会」
【日時】1/26（金）午前11時～11時30分
【対象】未就学児と保護者
※詳しくは千住柳町児童館へお問い合わせください

- ◆ 悠々館
- 「みんなの体操（午前）」
【日時】毎日（1/11（木）、16日（火）、祝祭日を除く）
午前11時～11時30分
 - 「みんなの体操（午後）」
【日時】毎日（第1～4木曜日、祝祭日を除く）
午後2時～2時30分
※詳しくは千住柳町悠々館へお問い合わせください



ギャラクシティ NEWS GALAXY CITY ギャラクシティのエンターテインメント

まるちたいけんドーム

ジャパンフェスタ 2024 Japan Fests in Akiha

無声映画を子ども達がオリジナルの台本でチャレンジ！
講師による「チャップリンの冒険」も披露！

あだちから伝えたいもの
こども発表会 2024年 2月11日（日）
午前10時30分～午前11時30分

【対象】どなたでも（小学3年生以下は保護者同伴）
【定員】150人 車いす2席 ※機軸席の使用は不可
【申込】事前申込（80人）※12月9日（土）より受付開始
当日申込（70人）※当日午前9時より1階総合受付にて整理券配布

無料

演目 「泳げや泳げ」「一寸法師」「豪傑児雷也」「チャップリンの冒険」

活動写真弁士になりたい子ども達も募集中！まだ間に合うかも!?!

※演目は予告なく変更する場合がございます。

西新井文化ホール

足立区民合唱団
第62回定期演奏会
2024年1月28日（日）
午後2時開演（午後1時30分開場）

「グローリア」ヴィヴァルディ
混声合唱とピアノのための 吉岡弘行 作曲
「たいせつなもの」門倉さとし 作詩
混声合唱のためのメドレー
「TOKYO物語」猪間道明 編曲

指揮 坂本和彦 ソプラノ 安江秋 メゾソプラノ 丹呉由利子
ピアノ 風間優子 アンサンブル G・Dream21

全席自由・税込 一般：1,000円 4歳～高校生：500円
対象 4歳以上

チケット販売中

主催：足立区民合唱団 共催：足立区 後援：足立区合唱連盟

こども未来創造館

新春
工作教室

身近な材料を使って
新春にちなんだ工作を楽しもう！
2024年
1月2日（火）～8日（月・祝）

【時間】①午前10時～正午
②午後1時30分～午後4時
※受付はすべて15分前まで

【対象】どなたでも（未就学児は保護者同伴）
【料金】無料 【申込】当日直接会場へ

1月13日（土）以降も季節にちなんだ工作イベントを開催します！

※画像はイメージです。

最新情報・詳細はWEBへ！

【住所】〒123-0842 東京都足立区栗原1-3-1
【アクセス】東武スカイツリーライン「西新井駅」東口から徒歩3分
【開館時間】午前9時～午後9時30分（こども体験エリアは午後6時まで）
【休館日】毎月第2月曜（祝日の場合は翌日、3月は休館日なし）、元日 ※1-3月に連続休館あり
【お問い合わせ・お申し込み】Tel 03-5242-8161 午前9時～午後8時

※イベントが中止または内容変更になる場合がございます。
※イベント・公演について、受付終了・チケット完売の際はご了承ください。

検索

QRコード

足立区で生涯学習関連の講師をお探しの方、地域のサークル活動を知りたい方 その欲しい情報、生涯学習センターのHPにあります！！



■学び情報提供サービス

「講座をお願いしたい」「サークル活動の指導をしてほしい」など、指導者をお探しの方、ジャンルごとに一覧表があります。

■サークル情報

「新たな趣味や仲間を見つけたい」など、ご自分に合ったサークルをお探しの方、ジャンルごとに一覧表があります。



<https://www.adachi-shogakucenter.net/service/>

■お問い合わせ：足立区生涯学習センター

窓口・お電話：03-5813-3730 FAX：03-3870-8407
MAIL：namagaku-ys@canvas.ocn.ne.jp
(業務の都合上、お返事が遅れる場合があります)
受付時間：午前9時～午後8時 休館日：原則毎月第2月曜日

★HPでは講師・指導者やサークルの連絡先は載せていません。
講師・指導者の指導内容やサークルの入会・活動内容のお問い合わせは左記までご連絡ください。

千住地区に
お住まいの方に、

生涯学習センターミニコミ紙「ピア・ナビ」を無料でお宅のポストまでお届けします。



■ポストイン実施地区

- ・千住1丁目～5丁目 ・千住大川町 ・千住寿町 ・千住柳町 ・千住元町 ・千住桜木
 - ・千住中居町 ・千住龍田町 ・千住宮元町 ・千住仲町 ・千住緑町 ・千住河原町
 - ・千住橋戸町 ・千住旭町 ・千住東 ・千住曙町 ・千住関屋町 ・日ノ出町 ・柳原
- ※上記地区以外の方はご相談ください。

お申し込みは足立区生涯学習センター 電話：03-5813-3730



足立区生涯学習センター
公式キャラクター「ナマガくん」

足立区生涯学習センター「ピア・ナビ」1月号（毎月20日発行）

発行／足立区生涯学習センター（指定管理者：あだち学びとくずな創造事業体）
発行所／〒120-0034 足立区千住五丁目13-5 学びピア21内
電話：03-5813-3730 FAX：03-3870-8407 E-mail：namagaku-ys@canvas.ocn.ne.jp

足立区生涯学習センター 検索



HP



SNS



E-mail



オンライン講座
専用アドレス

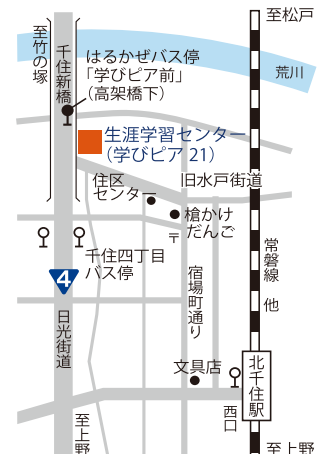


You Tube
チャンネル

学びピア 21 施設案内 1月の休館日1/15(月) ※12/28、1/4午後6時で閉館、年末年始休館12/29(金)～1/3(水)

足立区立中央図書館 (1～3階) 電話 03-5813-3740	足立区荒川ビクターセンター (4階) 電話 03-5813-3753	あだち再生館 (4階) 電話 03-5284-7358	放送大学東京足立学習センター (6階) 電話 03-5244-2760
--	--	-----------------------------------	---

感染症などのため掲載されている講座等も中止・延期となる場合がございます。予めご了承ください。



常磐線・東武スカイツリーライン・つくばEX・日比谷線・千代田線「北千住」下車徒歩15分
都バス・東武バス「千住四丁目」下車徒歩3分

各学習センターで、14センター全てのミニコミ紙がご覧になれます。