

# 学びピア21

2026  
2

如月  
No.231



マツダ映画社代表取締役の松戸 誠氏と壁に往年のポスター

今回の“地域のちからコブ”は  
日本でただ一つ無声映画専門のマツダ映画社。  
足立区東和にあるオフィスにお伺いし  
長年続けている無声映画鑑賞会のお話や  
貴重なポスターなどを見せていただきました。

## INDEX

地域のちからコブVol.77 株式会社 マツダ映画社…2  
1月26日受付開始講座…4  
当日受付サロン…6  
65歳からの「たんぱく増し」のススメ…7  
学びピア21 Information…8  
近隣施設情報 千住地域住区センター…10  
ギャラクシティ NEWS…11



知ると分かる。  
すると変わる。

SDGs MODEL ADACHI



足立区 生涯学習センター



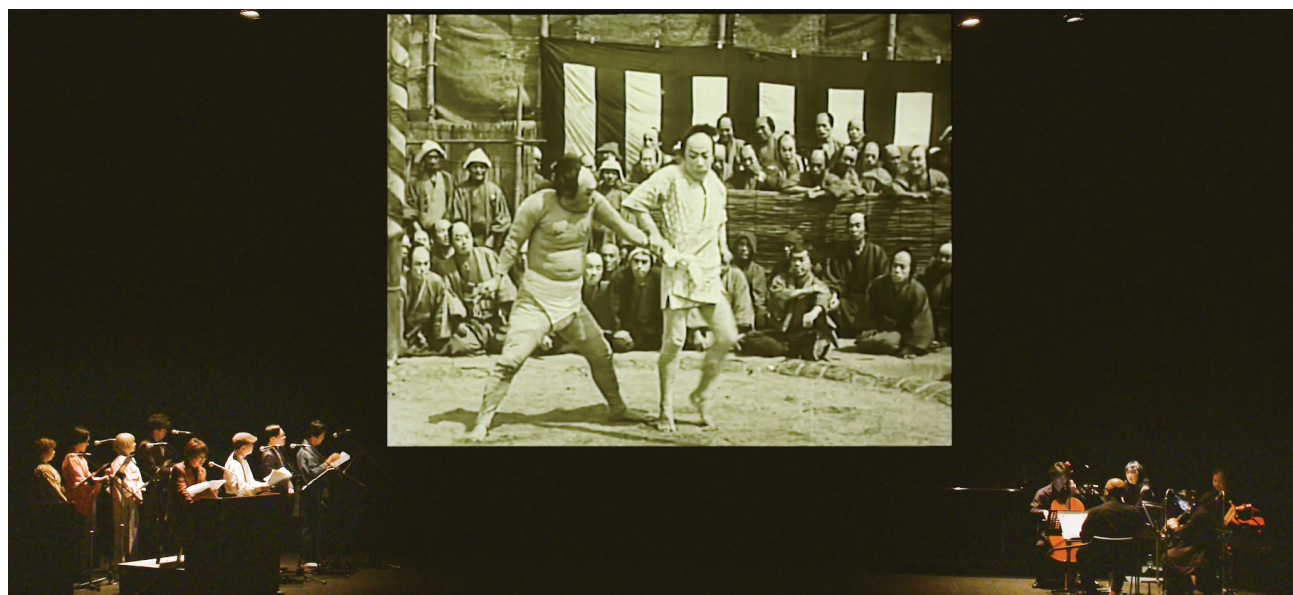
## 特集 地域のかからこ

77

●株式会社 マツダ映画社



### 日本独自の優れたコンテンツ 無声映画の世界！



2025年2月16日 京都府立文化芸術会館で開催された  
「京の活動写真 下鴨映画祭 目玉の松ちゃん・尾上松之助 百回忌追善 生誕150年記念特別上映会」  
での声色掛け合い上映

#### 玄関を入ると無声映画のポスターがお出迎え

日本で唯一無声映画を専門に扱っている足立区東和の株式会社 マツダ映画社を訪ねると、歴史的なフィルムやポスター、ハリウッド映画で目にするミッチェルNC35mmカメラなど、うず高く積まれたお宝たちが出迎えてくれた。

代表取締役、松戸誠さんの祖父は、浅草などを舞台に活動弁士として活躍した初代松田春翠、父親の二代目松田春翠は戦後を代表する活動弁士。向島の地で父の姿を見て育った松戸さんは「大変厳しく貫禄のあった父でした。幼い頃から家族みんなで手伝うことがあたり前で、学生時代はスポーツに熱中していましたが、上映会の際は手伝いが優先でした」そんな中で培った裏方仕事のほうが好きで、活動弁士の道には進まなかった。

#### サイレント映画の黎明期

日本初の無声映画（サイレント映画）は、明治32年『芸者の手踊り』が東京歌舞伎座で公開された。そして、映像に合わせて物語を語る弁士、更に音楽隊による伴奏が入り、独自の日本文化を創りあげていった。

明治末期～大正時代、『目玉の松ちゃん』こと尾上松之助は日本初の映画スターで、忍術使いなどトリック撮影で人びとは熱狂し、千本の作品に出演したが不完全なフィルムを含め十本程度しか現存していない。

大正末期～昭和期、『バンツマ』の愛称で大人気を博した阪東妻三郎。剣術ブームが起これ子供たちはチャンバラごっこに熱狂した。阪妻プロでの一作目『雄呂血(おろち)』は公開から100周年、春翠は一作目のフィルムを執念で奇跡的に入手。貴重な無声映画のフィルム6000巻、1000作品をマツダ映画社が保有している。

#### トーキー（発声映画）の出現～サイレントの端境期

映像と音が一体となった発声映画の出現で、時代はトーキーへと移行していった。松戸さんは「憧れの弁士を見たいと人々が押し寄せ、椅子を積み上げて立ち見にしても入れないほどの盛況ぶりから、トーキー映画が台頭してくると弁士や楽士の需要はなくなり、最盛期には8千人いたとされる弁士と共にサイレント映画は表舞台から消えて行きました」

そんな中で、伝統芸能と無声映画の保存・普及に生涯を捧げた人こそ二代目春翠でした。失われつつあった国内外の貴重なフィルムの散逸を防ぎ保存に尽力され、昭和27年マツダ映画社を設立。長年にわたる功績に『第1回東京都文化賞』を受賞されている。

「昭和34年より『無声映画鑑賞会』を立ち上げ、仲間たちと毎月1回開催してきました。父の代より毎月休むことなくやり続け、今年の春、弁士楽士37名総結集で第800回記念特別公演『百花繚乱 大活動写真大会』を開催することが出来ました」と語る松戸さん。どれ程のご苦労があった事が、察するに余りある。

#### そのライブ感が新しいと、いま静かなブーム

観に来る方は、懐かしいとご年配の方が多いのですか、との質問に「年齢は関係ありませんね、初めて観た方はむしろ新しいと感じるライブ感に、若い方もファンになってくださいます」小学校で出前公演も行っているとの事「子供たちは先生もびっくりするほど喜んでくれます。古いとかの発想はないんです。付度なく子供の感性は面白いとか面白くないかなんですね」子供たちによるカツベン体験も行っている。

今後の展望を伺うと「まだ、協会すらなく常設の場所もないのですが、いつでも観に来られる場所が出来るといいですね、最近では個性豊かな若手弁士たちも登場し、プロジェクターを使い大小の会場でライブ的に上映しています。この先、無声映画が日本の伝統芸能のひとつのジャンルになっていくといいですね」伝えるべき無声映画の世界を足立の地にも、そして、人びとの心に継承されゆくことを願い取材を後にした。

（文：広報ボランティア小林 2025年12月取材）



ミッチェルNC35mmカメラ



二代目 松田 春翠 氏



代表取締役 松戸 誠 氏



無声映画鑑賞会 800回記念特別公演  
(2025年)



当時の映画館の公開予告のポスター



早稲田大学演劇博物館前屋外上映  
(エンパクスネマ 2019年)



◆株式会社 マツダ映画社  
足立区東和 3-18-4  
電話 03-3605-9981 Fax 03-3605-9982  
HP <https://www.matsudafilm.com>



## 1月26日(月) 受付開始講座 一般・シニア向け 子ども・親子向け

- ◆受付時間：午前9時～午後8時  
※インターネットのみ  
初日午後1時から受付開始。
- ◆講座に関して詳細はチラシ、HPをご覧ください。当センターにお問い合わせください。
- ◆感染症などのため中止・延期となる場合がございます。

### ■凡例

- あだち100年大学**  
あだち100年大学対象講座
- online**  
オンラインのみの講座
- +online**  
対面＋オンラインの講座

### ■お申込み方法

- 窓口**  
高割・障割は証明できる物をお持ちください。
- 電話 03-5813-3730**  
**FAX 03-3870-8407**
- 講座予約システム**  
「近所deまなびナビ」で検索。  
高割・障割のお申込みはできません。

### ■学び直し支援事業「あだち100年大学」とは

大学や専門機関の講師による高度で専門的な講座開催事業です。人生100年時代に区民の多くの方に生涯学習による学び直し、学びはじめを支援し、学びを通じてより豊かで生きがいのある人生を形成していただくことを目的に実施しています。

### ■学び直しカードについて

あだち100年大学対象講座を受講されると「学び直しカード」にスタンプを押印。5個たまると毎に生涯学習センターの講座で使える500円券をプレゼント。10回以上受講されると「学び直し博士」として賞状と記念品を贈呈します。

## 中国人経済学者がみた 日中少子化と家族の変化



日中の少子化、それに伴う家族のカタチの変化を解説。人口の一極集中、独身者の増加といった日中共通の背景を考察。

【日時】3/1(日)  
午前10時30分～正午

【講師】唐 成(トウ セイ) 氏  
中央大学 経済学部 教授

【定員】40人(対面)、10人(オンライン)

【料金】800円

【場所】研修室1(対面)

## 座学とツアーで学ぶ 韓国語と伝統文化



韓国の伝統文化に触れてみませんか？簡単な韓国語と文化のお話を学び、みんなで韓国文化院に出かけましょう！

【日時】3/6(金)・13(金)・27(金)  
午後2時～3時30分

【講師】金 賢珠 氏  
CSK韓国語学院

【定員】20人

【料金】1,840円

【場所】研修室2  
(3/27 韓国文化院 新宿区四谷4-4-10)

## 蕉門十哲の一人 宝井其角の魅力に迫る



芭蕉の弟子として有名な宝井其角の俳諧と、文化人との交流が江戸の文化に与えた影響を解説します。

【日時】3/8(日)  
午後1時30分～3時

【講師】稲葉 有祐 氏  
和光大学 表現学部総合文化学科 教授

【定員】40人

【料金】800円

【場所】研修室1

## 中国語で楽しむ 千住まち歩き



中国語学習サークルが講師となって、千住のまち歩きを楽しみます。おみくじやクイズなどで中国の文化に触れられます。

【日時】3/8(日)  
午後1時30分～3時30分

【講師】中国語学習サークルあすなる会

【対象】中国語初心者(習い始めた方)～ある程度話せる方

【定員】20人

【料金】600円

【集合】北千住駅西口交番前

## はじめての中国語講座 プチ体験



4月開講の中国語講座に向けたプチ体験講座です。中国語の基本であるピンインの発音や、簡単なフレーズを学びます。

【日時】3/11(水)・18(水)・25(水)  
午後7時～8時30分

【講師】金 洪連 氏  
潤茶屋

【対象】はじめて中国語を学ぶ16歳以上の方

【定員】15人(対面)、5人(オンライン)

【料金】2,700円

【場所】研修室2(対面)

## 私を癒す！私が楽しむ！ 「色彩心理」



色の効果はウソ？ホント？暮らしの中の色彩。上手に色を使う癒しの色彩。色彩心理について芸術療法士が語ります。

【日時】3/12(木)・19(木)  
午前10時～11時30分

【講師】山脇 恵子 氏  
心理カウンセラー・芸術療法士

【対象】16歳以上の女性

【定員】24人

【料金】3,000円

【場所】研修室1

## ウェルビーイング入門 自分らしく生きるヒント



ウェルビーイングの基本を学び、大切にしたいことを再発見。自分と他者への理解を深め、暮らしを豊かにするヒントを見つけます。

【日時】3/15(日)  
午前10時～正午

【講師】楠 聖伸 氏  
武蔵野大学ウェルビーイング学部  
ウェルビーイング学科 講師

【定員】40人(対面)、10人(オンライン)

【料金】800円

【場所】研修室1(対面)

## 郷土博物館連携 狩野派・谷派の美と 絵師たちの絵画学習



足立の家々に伝えられた狩野派や谷文晁たち谷派の資料を中心に、それぞれの流派の特徴や、絵画の学習方法などをお話します。

【日時】3/15(日)  
午後2時～3時30分

【講師】小林 優 氏  
足立区立郷土博物館 学芸員

【定員】30人 【料金】無料

※入館料200円自費、70歳以上の方・障がい者手帳をお持ちの方無料

【場所】足立区立郷土博物館 2F 講堂  
(大谷田5-20-1)

## 女性のためのゆったりヨガ教室 ステップアップ



女性のためのゆったりヨガ教室を受講されて、もう少しヨガポーズを極めたい方向けの教室です。

【日時】3/19(木)  
午前10時～11時

【講師】佐久間 順子 氏  
ヨガインストラクター

【対象】16歳以上の女性

【定員】35人

【料金】530円(高割・障割あり)

【場所】講堂

## 春からはじめるボランティア！ 身近な学習センター活用術



ライフステージにあわせたボランティア活動とその活動の意義を考えます。当センターのボランティア活動も紹介。

【日時】3/21(土)  
午前10時～正午

【講師】二宮 雅也 氏  
文教大学 人間科学部 教授

【定員】30人

【料金】無料

【場所】研修室5

## 農業の環境問題と臨界点： SDGs実現のためのイノベーション



農業の環境破壊とティッピングポイント。SDGs実現に取り組む国際農研のイノベーション活動を紹介します。

【日時】3/22(日)  
午前10時～11時30分

【講師】飯山 みゆき 氏  
国立研究開発法人国際農林水産業研究センター  
情報プログラムディレクター

【定員】40人(対面)、10人(オンライン)

【料金】800円

【場所】研修室1(対面)

## 初心者向け パソコン入門教室



キーボードを使って文字入力を行う「タイピング」の基本・コツを覚えましょう。

【日時】3/25(水)  
午後1時30分～3時30分

【講師】生涯学習センターPCボランティア

【対象】マウス操作・キーボード操作ができるおおむね60歳以上の方

【定員】7人

【料金】700円

【場所】コンピュータ研修室

## 考古学と科学で読み解く文化財 古代ガラスの事例から



古代のガラス製品の事例を中心に、考古学と科学が協力して進める最新の研究をお話します。実際の装置による実演も行います。

【日時】3/28(土)  
午後2時～3時30分

【講師】阿部 善也 氏  
東京電機大学 工学部 応用化学科 助教

【定員】40人(対面)、10人(オンライン)

【料金】800円

【場所】研修室1(対面)

## オンラインセミナーを 開きたい方のためのZoom入門



Zoomを使ったオンラインセミナーをホストとして開催するための基礎知識や操作方法を学びます。

【日時】3/30(月)  
午後1時30分～3時

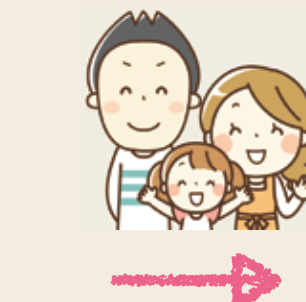
【講師】センター職員

【対象】パソコンの基本操作ができ、Zoom参加経験のある16歳以上の方

【定員】4人

【料金】無料

【場所】コンピュータ研修室



子ども・親子向け講座は次ページです。



## 親子の触れ合いを育む 「おうち英語」教室 (2日制)



英語の絵本の読み聞かせ、手遊びや歌あそびで楽しくすごしましょう。

【日時】3/12(木)・19(木)  
午前10時10分～11時

【講師】さいとうえいこ

日本おうちでえいこ協会認定こそで英語講師

【対象】0～1才の子どもと保護者

【定員】10組

【料金】1,500円

【場所】研修室5



## めざせプログラマー！ ステップアップ教室



ゲームや暮らしの中で役立っているものをプログラミングで作ります。

【日時】3/28(土)  
午後1時～2時30分

【講師】センター職員

【対象】キーボード入力とマウス操作ができる  
小・中学生、低学年は保護者同伴

【定員】10人

【料金】無料

【場所】コンピュータ研修室



## 親子で楽しむ モルック体験&ミニ大会



家族や友人とご参加ください。初めてのお子さんも楽しく参加できます。

【日時】3/28(土)  
午後1時～3時

【講師】一般社団法人 日本モルック協会  
派遣講師(予定)

【対象】小学生以上(小学生は保護者同伴)

【定員】20人(約10組)

【料金】無料

【場所】荒川河川敷(雨天時は講堂)



## 2月当日受付

- ◆当日直接会場にお越しください。
- ◆感染症などのため中止・延期となる場合がございます。

### 大人のそろばんざろん

【日時】2/2(月)・16(月)  
午前10時～11時30分

【定員】各35人

【料金】各400円

【場所】研修室1

### 千住おもちゃの病院

【日時】2/7(土)  
午前10時～午後3時 随時  
(最終受付:午後2時30分)

【定員】なし 【料金】無料(一部実費)

【場所】研修室5

### 人権を考える映画 無料上映会

【日時】2/25(水) ① 午前10時～  
② 午後4時～ ③ 午後7時～

【対象】どなたでも(午後7時は16歳以上)

【定員】各15人程度 【料金】無料

【場所】研修室5

### 小中学生のびのび広場

【日時】2/1～22 毎週日曜日  
午後1時～4時

【対象】小・中学生 【定員】各15人程度

【料金】無料

【場所】研修室5

### おはよう教室 健康太極拳

【日時】2/3～24 毎週火曜日  
午前10時～11時

【定員】各40人

【料金】各560円(高割・障割あり)

【場所】講堂

### 親子ふれあい居場所サロン

【日時】2/14(土)・28(土)  
午前10時～正午

【対象】3歳までの子どもと保護者

【定員】各10組程度

【料金】無料 【場所】保育室

### 楽しくつくろう! プログラミング広場

【日時】2/28(土)  
午後3時～4時30分

【対象】プログラミング経験がある小・中学生

【定員】10人程度 【料金】無料

【場所】コンピュータ研修室

### おしゃべり処

【日時】2/2(月)  
午前10時～11時30分

【定員】10人程度

【料金】無料

【場所】研修室5

### PC相談会

【日時】2/4(水)・18(水)  
午後1時～3時

【定員】各10人

【料金】無料

【場所】コンピュータ研修室

### シニアと一緒に学ぼう！ 超初心者向けアプリ体験教室

【日時】2/18(水) 午後1時30分～2時30分

【対象】おおむね60歳以上の方

【定員】10人程度 【料金】無料

【場所】研修室5



亀も風邪もコロナも退散!!

足立区生涯学習センター  
公式キャラクター  
ナマカくん  
© S.KAEDA



■参加予定大学:千葉商科大学、帝京科学大学、東京電機大学、東京未来大学、  
東京理科大学、獨協大学、文教大学

足立区  
からの  
お知らせ

# 65歳からの「ぱく増し」のススメ

「歩くのが遅くなった」「なんとなく疲れる」など心身が弱ってきて、「健康な状態」と「要介護」の中間の状態をフレイルと言います。

フレイルを予防し、高齢期を元気に過ごすためには、たんぱく質を多く含む食品を食べ、体重・筋肉を維持することが必要です。足立区では、「65歳からのたんぱく増し生活～肉も魚も食べよう～」、略して「**ぱく増し**」事業を実施しています。



リーフレットや  
レシピはこちら



## それって、フレイルかも!?

※1「フレイル」って?  
「歩くのが遅くなった」「なんとなく疲れる」など心身が弱ってきて、健康な状態と要介護の中間の状態です。

こんなことありませんか?

- ☐ 体重が減ってきた
- ☐ 歩くのが遅くなった
- ☐ 活動量が減った
- ☐ なんとなく疲れる
- ☐ ペットボトルの蓋があげにくい

一つでも**✓**が入ったら**要注意**

骨折・転倒やフレイル、  
関節疾患が原因で要介護になる人が  
**約4割!**(75歳以上の方)

⇒フレイル予防には**たんぱく増し**で筋肉維持!

## なぜ? ぱく増し

40歳から筋肉は徐々に減少します。  
運動するだけでは、筋肉はつきません!  
筋肉の素である**「たんぱく質」**を  
しっかり摂ることが大切です。

たんぱく質を含む食品を  
食べる頻度が1日1回以下の方が  
**約4割!**(70歳以上の方)

1日1回だけでは  
必要なたんぱく質量は  
摂れません。

フレイル予防には  
**「毎食」たんぱく質**を  
摂るよう心がけよう。

## どれくらい食べればいい?

たんぱく質は1日60g以上

**豆知識** 1日に必要なたんぱく質の  
量は、両手にのるくらい



たんぱく質の量(g)は、  
食材の重さではないよ。  
卵1個は約50gだけど、  
たんぱく質は7gなんだ!

同じ材料で夏は冷しゃぶ、冬はお鍋に

### 豚しゃぶと野菜のボン酢かけ

材 料 豚小間肉……………100g  
野菜炒め用カット野菜1/2袋(120g)  
食材料費 212円(区独自調査)  
ボン酢……………大さじ1(15g)  
ご飯……………1杯

作り方 ①耐熱皿にカット野菜をのせ、  
その上に豚小間肉を並べる。  
②ラップをして電子レンジ(600  
ワット)で3～4分、豚肉に火  
が通るまで加熱し、食べる時  
にボン酢をかける。  
★ボン酢の代わりにごまド  
レッシングで味変!

もう1品欲しいときに!

### 厚揚げのさっぱりトマトだれ

材 料 食材料費 132円(区独自調査)  
厚揚げ……………1/2枚(100g)  
トマト……………1/2個(85g)  
青じそドレッシング……………大さじ1(15g)

作り方 ①トマトは1センチ位の角切りにし、  
青じそドレッシングと混ぜておく。  
②厚揚げは食べやすい大きさに切り、  
フライパン又はオーブントースターで焼く。  
③厚揚げを盛り付け、①をかける。

早ゆでパスタで時短!

### ツナとしめじの和風パスタ

材 料 食材料費 274円(区独自調査)  
早ゆでパスタ……………80g  
冷凍ブロッコリー……………4個(40g)  
しめじ……………小1/2個(45g)  
ツナ缶……………1缶(70g)  
めんつゆ……………大さじ2

作り方 ①パスタを表示時間どおりにゆで、残り2分に  
なったらブロッコリーとしめじを加える。  
②お湯を切って①を皿に盛り、ツナをのせ、  
めんつゆをかける。

65歳以上の方 必見!

## アンケートに答えると総勢50名様に 「ぱく増し」できる商品をプレゼント!!

※商品についての詳細は右の専用はがき付き応募用紙をご覧ください。

【対 象】区内在住の65歳以上の方

【応募方法】①、②のいずれか

① 専用のはがきに必要事項を記入し、ホウカツ(地域包括支援センター)に  
ご持参いただく(ぱく増しハンドタオルプレゼント、数に限りあり)か、  
85円切手を貼って郵送

② 右の2次元コードから区ホームページ専用フォームに必要事項を記入して申請  
※当選者への商品発送は令和8年3月末を予定しています。  
※当選者の発表は商品の発送をもってかえさせていただきます。

応募期間  
令和8年3月6日(金)  
まで!

ぱく増しリーフレットや  
専用はがき付き応募用紙は  
生涯学習センターや地域学習センター、  
地域包括支援センターでもらえるよ!



「ぱく増し」アンケート  
二次元コード

## 大学生と遊ぶ! 未来へのおくりものプロジェクト 大学生×子ども みらいつくるフェス

いろいろな大学のお兄さんお姉さんが、  
子どもたちの笑顔のために集まります。  
遊びも、学びも、ぜんぶ大学生におまかせ!  
一緒に「たのしい」をつくろう!



【日時】2/22(日) 午前10時～午後3時

【会場】足立区生涯学習センター 4階 講堂

【対象】おもに未就学児～小学生 【定員】200人(当日受付) 【料金】無料







■ 近隣施設情報

千住あずま住区センター 千住東二丁目21-18 TEL.03-3882-1218 休館日：2/1・8・11・15・22・23

◆ 児童館

「中央図書館 出張お話し会」

【日時】2/3（火）午前10時30分～11時

【対象】就学前の子と保護者

「親子でベビーヨガ」（事前申込制）

【日時】2/5（木）午前10時30分～11時30分

【対象】首が座る頃～歩く前までの子と保護者【定員】15組

【申込開始】2/2（月）【持ち物】抱っこ紐

「離乳食Q&A（保健センター共催）」（事前申込制）

【日時】2/18（水）午前10時30分～11時30分

【対象】1歳までの子と保護者【定員】15組

【申込開始】2/4（水）

※詳しくは千住あずま児童館へお問い合わせください。

◆ 悠々館

「昭和歌謡コンサート」

【日時】2/13（金）午後1時30分

【場所】3階・集会室

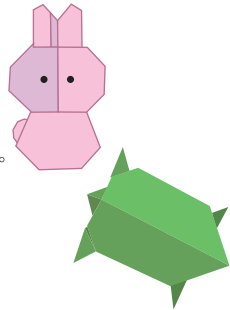
「大人の折り紙 うさぎとかめ」

【日時】2/27（金）午後1時30分

【定員】20人【場所】4階・集会室

【申込開始】2/6（金）

※詳しくは千住あずま悠々館へお問い合わせください。



千住河原町住区センター 千住河原町5-12 TEL.03-3870-7229（児童館）TEL.03-3870-7228（悠々館）休館日：2/1・8・11・15・22・23・24

◆ 児童館

「こどもの未来応援事業『ちいさな自由花』」（事前申込制）

【日時】2/7（土）午後2時～3時

【対象】小学生以上【定員】14名

【申込開始】ただいま受付中

「千住保健センター共催 健康講座

『体組成計で体の中をのぞいてみませんか？』（事前申込制）

【日時】2/13（金）午前10時30分～11時30分

【対象】乳幼児と保護者【定員】12組

【申込開始】2/2（月）午前10時

※詳しくは千住河原町児童館へお問い合わせください。

◆ 悠々館

「童謡を楽しむ会～春川ひろしと仲間たち～」

【日時】2/14（土）、2/28（土）各午後1時～2時30分

（開場：午後0時30分）

【定員】各40人

「教室成果発表会」

【日時】2/15（日）午前10時～午後1時（開場：午前9時30分）

【定員】50人

【備考】満席時は入場できませんので予めご了承ください

※詳しくは千住河原町悠々館へお問い合わせください。

千住本町住区センター 千住五丁目6-2 TEL.03-3870-6221 休館日：2/1・8・11・15・22・23

◆ 児童館

「ベビーヨガ」（事前申込制）

【日時】2/10（火）午前10時30分～11時30分

【対象】0～1歳の子と保護者【定員】15組

【申込開始】2/2（月）午前10時 ※電話申込不可

「リトミック①②」（事前申込制）

【日時】2/24（火）①午前10時30分 ②午前11時15分 各30分

【対象】①0～1歳の子と保護者 ②1歳～就学前の子と保護者

【定員】各15組

【申込開始】2/2（月）午前10時 ※電話申し込み不可

※詳しくは千住本町児童館へお問い合わせください。

◆ 悠々館

「悠々館de『落語会』古今亭駿菊」

【日時】2/4（水）午後2～3時

【定員】60人

「明治製菓 チョコレートの話」（事前申込制）

【日時】2/13（金）午後2時～3時

【定員】35人

【申込開始】ただいま受付中

※詳しくは千住本町悠々館へお問い合わせください。



千住柳町住区センター 千住柳町12-5 TEL.03-3870-3490 休館日：2/1・8・11・15・16・22・23

◆ 児童館

「2月の工作『ポンポンでキーホルダーを作ろう！』」

【日時】2/2（月）～2/7（土）各午後1時30分～4時30分

【対象】小学生以上

「わくわくおとあそび」（事前申込制）

【日時】2/4（水）午前10時30分～11時30分

【対象】就学前の子と保護者【定員】15組

【申込開始】1/15（木）

「えいごdeあそび」（事前申込制）

【日時】2/25（水）午前10時30分～11時30分

【対象】就学前の子と保護者【定員】15組

【申込開始】1/15（木）

※詳しくは千住柳町児童館へお問い合わせください。

◆ 悠々館

「令和8年度 各教室申込」

【期間】2/2（月）～2/7（土）

「みんなの体操」

【日時】午前の部：毎日（2/2（月）～4（水）、2/9（月）休館日、祝日を除く）

午前11時～11時30分

午後の部：毎日（2/2（月）～5（木）、毎週木曜日、休館日、祝日を除く）

午後2時～2時30分

※詳しくは千住柳町悠々館へお問い合わせください。



ギャラクシティ NEWS

ギャラクシティのエンターテインメント

まるちたいけんドーム

講演会

—ハルキウから来たプラネタリウム解説員の3年—

入場  
無料

どなたでも  
中学生以下は  
保護者同伴

定員  
170人

申込  
受付中

星の架け橋になりたい

「まさか戦争が始まるとは…」

戦禍を逃れ、頼る人もいない日本にきたオレナ解説員の、  
ウクライナと日本での実体験とメッセージ。

2026年 2月28日(土)

午後6時～午後7時（開場：午後5時45分）

【講師】  
オレナ・ゼムリヤチェンコ



西新井文化ホール

U2

～オーケストラで奏でるジャパン カルチャー～  
昭和～平成 世代を超えた  
日本の名曲&日本名画・アニメを彩る名曲  
2026年2月8日(日) 午後2時開演(午後1時30分開場)

松村  
秀明  
指揮

中村 備生

東京室内管弦楽団ヴァイオリン奏者  
ナレーション・ナビゲート

あの名曲が、  
再び「推し」  
になる。

コンサートマスター

東京室内管弦楽団

オーケストラ  
※オーケストラの画像はイメージです。

※予告なく変更になる場合がございます。予めご了承ください。

Program  
・ルパン三世のテーマ ・上を向いて歩こう  
・＜コンチネンタルタンゴ風＞涙くんさよなら～さよならはダンスの後に  
・映画「のだめカンタービレ」より  
・ベートーヴェン交響曲第7番より 第4楽章 ほか

チケット  
全席  
指定  
（税込）

前売：一般 2,500円 足立区民 2,000円 小学生～高校生 500円  
当日：一般 2,500円 小学生～高校生 500円

※足立区民割引は、足立区に在住・在勤・在学の方が対象  
※足立区民割引は前売のみ ※未就学児の入場はご遠慮ください

主催：ギャラクシティ指定管理者みらい創造堂 協力：特定非営利活動法人おたまじゃくしクラブ

【住 所】〒123-0842 東京都足立区栗原1-3-1  
【アクセス】東武スカイツリーライン「西新井駅」東口から徒歩3分  
【開館時間】午前9時～午後9時30分（こども体験エリアは午後6時まで）  
【休 館 日】毎月第2月曜（祝日の場合は翌日、8月は休館日なし）、元日 ※1-3・9月に連続休館あり  
【お問い合わせ・お申し込み】Tel 03-5242-8161 午前9時～午後8時

最新情報・詳細はWEBへ！  検 索

※イベントが中止または内容変更になる場合がございます。  
※イベント・公演について、受付終了・チケット完売の際は  
ご了承ください。



公式ホームページ



# 足立区で生涯学習関連の講師をお探しの方、地域のサークル活動を知りたい方 その欲しい情報、生涯学習センターのHPにあります！！



## ■学び情報提供サービス

「講座をお願いしたい」「サークル活動の指導をしてほしい」など、指導者をお探しの方、ジャンルごとに一覧表があります。

## ■サークル情報

「新たな趣味や仲間を見つけたい」など、ご自分に合ったサークルをお探しの方、ジャンルごとに一覧表があります。



<https://www.adachi-shogakucenter.net/service/>

## ■お問い合わせ：足立区生涯学習センター

窓口・お電話：03-5813-3730 FAX：03-3870-8407  
MAIL：namagaku-ys@canvas.ocn.ne.jp  
(業務の都合上、お返事が遅れる場合があります)  
受付時間：午前9時～午後8時 休館日：原則毎月第2月曜日

★HPでは講師・指導者やサークルの連絡先は載せていません。  
講師・指導者の指導内容やサークルの入会・活動内容のお問い合わせは左記までご連絡ください。

足立区内にお住まいの方、生涯学習センターミニコミ紙「ピア・ナビ」を無料で郵送いたします。



「ピア・ナビ」は毎月20日に発行しています。その月の26日から募集開始の生涯学習センター主催の全講座、コンサートなどを掲載。  
当日受付のイベントやサロン系の講座、学びピア21館内他施設の講座、イベント情報もご覧になれます。  
お気軽にお申し込みください。

お申し込みは足立区生涯学習センター 電話：03-5813-3730



## 足立区生涯学習センター「ピア・ナビ」2月号（毎月20日発行）

発行／足立区生涯学習センター（指定管理者：あだち学びときずな創造事業体）  
発行所／〒120-0034 足立区千住五丁目13-5 学びピア21内  
電話：03-5813-3730 FAX：03-3870-8407 E-mail：namagaku-ys@canvas.ocn.ne.jp

足立区生涯学習センター 検索



HP



SNS



E-mail



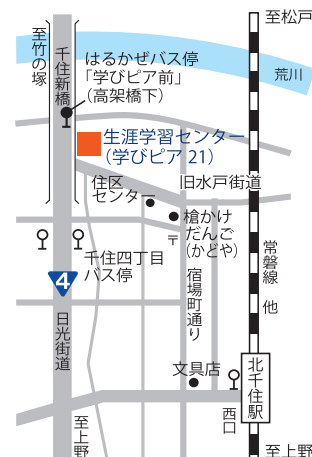
オンライン講座  
専用アドレス



YouTube  
チャンネル

## 学びピア 21 施設案内 2月の全館休館日 2/9(月)

足立区立中央図書館(1～3階) 電話 03-5813-3740	足立区環境情報プラザ(4階) 電話 03-5284-7358	放送大学東京足立学習センター(6階) 電話 03-5244-2760
地域包括支援センター 千住本町(7階) 電話 03-3888-1510	セーフティネットあだち(7階) 電話 03-6807-2762	※ 全館休館日以外に各施設の休館日が異なります。 各施設にお問い合わせください。



常磐線・東武スカイツリーライン・つくばEX・日比谷線・千代田線「北千住」下車徒歩15分  
都バス・東武バス「千住四丁目」下車徒歩3分

各学習センターで、14センター全てのミニコミ紙がご覧になれます。

